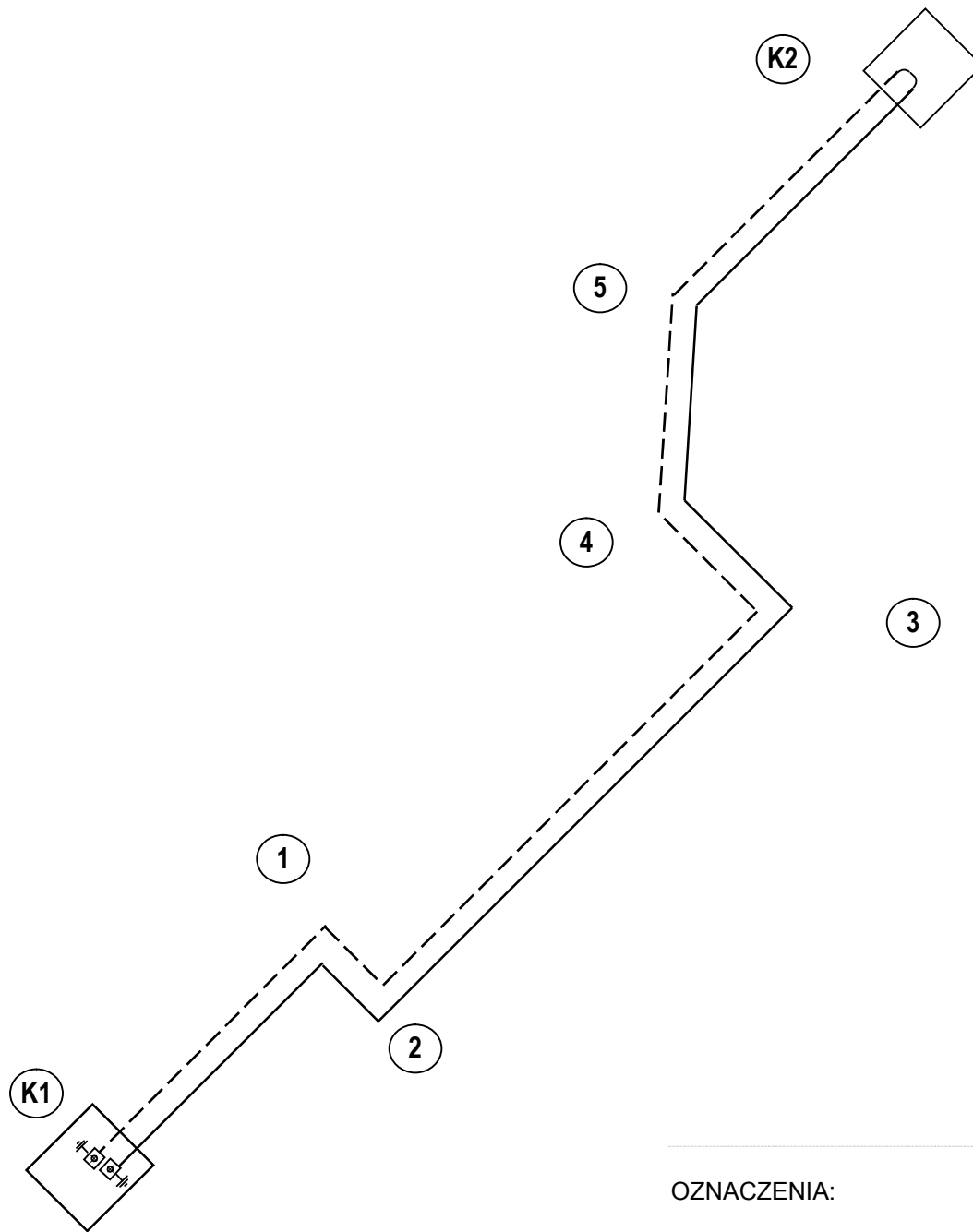


**UWAGA:**  
 Dla uproszczenia na rys. pokazano tylko obwód instalacji alarmowej dla rurociągu zasilania  
 .Obwód instalacji alarmowej dla rurociągu powrotu wykonać analogicznie



**OZNACZENIA:**

- przewód miedziany ocynkowany
- - - - - przewód miedziany
- ⊕ uniwersalna puszka przyłączeniowa UPP
- ⊥ uziemienie (połączenie puszki z rurą stalową)

<b>Zakład Usług Budowlanych</b> <b>inż. Józef Lis</b>		Temat : <b>Przebudowa sieci ciepłej</b> <b>n/p 2x DN 200</b> <b>od ul.Piastowskiej do komory ul.Parkowa</b> <b>w Nysie</b>
Lokalizacja : <b>Nysa ul.Piastowska i ul.Parkowa</b>		<b>SCHEMAT ALARMOWY</b>
Inwestor: <b>Nyska Energetyka Ciepła - Nysa -</b> <b>Sp. z o.o. ul Jagiellońska 10a</b>	<b>Rys. nr 4</b>	
Projektant:	<b>inż. Józef Lis</b>	
Nysa 03.2011 r.		<b>skala 1 : 500</b>